

TRAVAILLER ENSEMBLE

Fin 2021, après 6 mois de travail, était validée la
« Feuille de Route // Belle-Ile-en-Mer // 2021-2026 »,
par la CCBI et les 4 communes

Belle-Ile
en-mer

COMMUNAUTÉ
DE COMMUNES



GERER NOS SERVICES ET ENTRETENIR

Depuis 3 ans, d'importants travaux ont permis la remise à neuf de la Maison des Associations (125 000 € de travaux)

Belle-Île
en-Mer

COMMUNAUTÉ
DE COMMUNES



INVESTIR L'AVENIR

A partir de 2023, s'engagent les 2 ans de travaux de restructuration du complexe sportif (7 900 000 € ht de travaux)

Belle-Île
en-MER

COMMUNAUTÉ
DE COMMUNES




PROTEGER & VALORISER

En 2022, près de 11 000 visiteurs ont été accueillis dans l'espace S. Bernhardt de la Pointe des Poulains

Belle-île
en-mer

COMMUNAUTÉ
DE COMMUNES

 Conservatoire
du littoral



PRENDRE SOIN DE NOS ENFANTS

Au 1^{er} septembre 2022, la gestion de la crèche « Gribouille » est reprise en régie. 18 nouveaux agents intègrent la CCBI

Belle-Île
en-mer
COMMUNAUTÉ
DE COMMUNES



PROTEGER NOS RESSOURCES

Avant la reprise de la compétence, par le Syndicat Eau du Morbihan en 2023, les travaux sur réseau d'assainissement ont été poursuivis (1 730 000 € sur 3 ans)



Belle-Île
en-mer
COMMUNAUTÉ
DE COMMUNES

ACCOMPAGNER DANS L'EMPLOI

Le Service de l'Information Sociale et de l'Emploi met en place de formation « Aide de Vie et de Famille », 2022

Belle-île
en-mer
COMMUNAUTÉ
DE COMMUNES



TRAVAILLER ENSEMBLE

En 2022, se sont tenues 6 réunions du Conseil Communautaire, 6 réunions des maires, 13 Bureaux communautaires et 53 Commissions de travail

Belle-île
en-mer
COMMUNAUTÉ
DE COMMUNES



ACCOMPAGNER LE MONDE AGRICOLE

La « mission foncière », portée par la CCBI pour les 4 communes, en partenariat avec la SAFER, agit pour le foncier agricole (80 hectares défrichés en 4 ans)

Belle-Île
en-MER

COMMUNAUTÉ
DE COMMUNES



DONNER A VOIR ET A FAIRE

En 2022, 17 spectacles ont été proposés dans le cadre de la programmation culturelle de la salle Arletty et 139 évènements ont été accueillis

Belle-Île
en-Mer
COMMUNAUTÉ
DE COMMUNES



PRENDRE SOIN DE NOS ENFANTS

Le service « transport scolaire », dont la gestion est confiée à la société « Les cars bleus », transporte quotidiennement une 100^{aine} d'enfants

Belle-île
en-MER

COMMUNAUTÉ
DE COMMUNES.



DEFENDRE NOTRE ÎLE ET DIALOGUER

En mai dernier, la visite du Directeur Général de l'Énergie et du Climat a permis de réaffirmer la demande d'éloignement de nos côtes du projet Eolien Flottant

Belle-Île
en-mer

COMMUNAUTÉ
DE COMMUNES



PROTEGER & VALORISER

Les gardes du littoral et le chantier nature travaillent pour toute l'année pour limiter l'impact du tourisme sur les milieux naturels protégés

Belle-île
en-mer
COMMUNAUTÉ
DE COMMUNES



ACCOMPAGNER DANS L'EMPLOI

En 2022, 150 h de formation ont permis de repenser le chantier nature pour améliorer son accompagnement dans l'emploi durable. Il compte 11 entreprises partenaires.



Belle-Île
en-MER

COMMUNAUTÉ
DE COMMUNES



ACCOMPAGNER LE MONDE AGRICOLE

En 2022, un partenariat avec la Chambre d'Agriculture du Morbihan a été mis en place pour appuyer les exploitations

Belle-île
en-mer

COMMUNAUTÉ
DE COMMUNES



PROTEGER & VALORISER

En 2022, près de 27 000 visiteurs ont été accueillis
au Grand Phare

Belle-Île
en-mer

COMMUNAUTÉ
DE COMMUNES



PRENDRE SOIN DE NOS ENFANTS

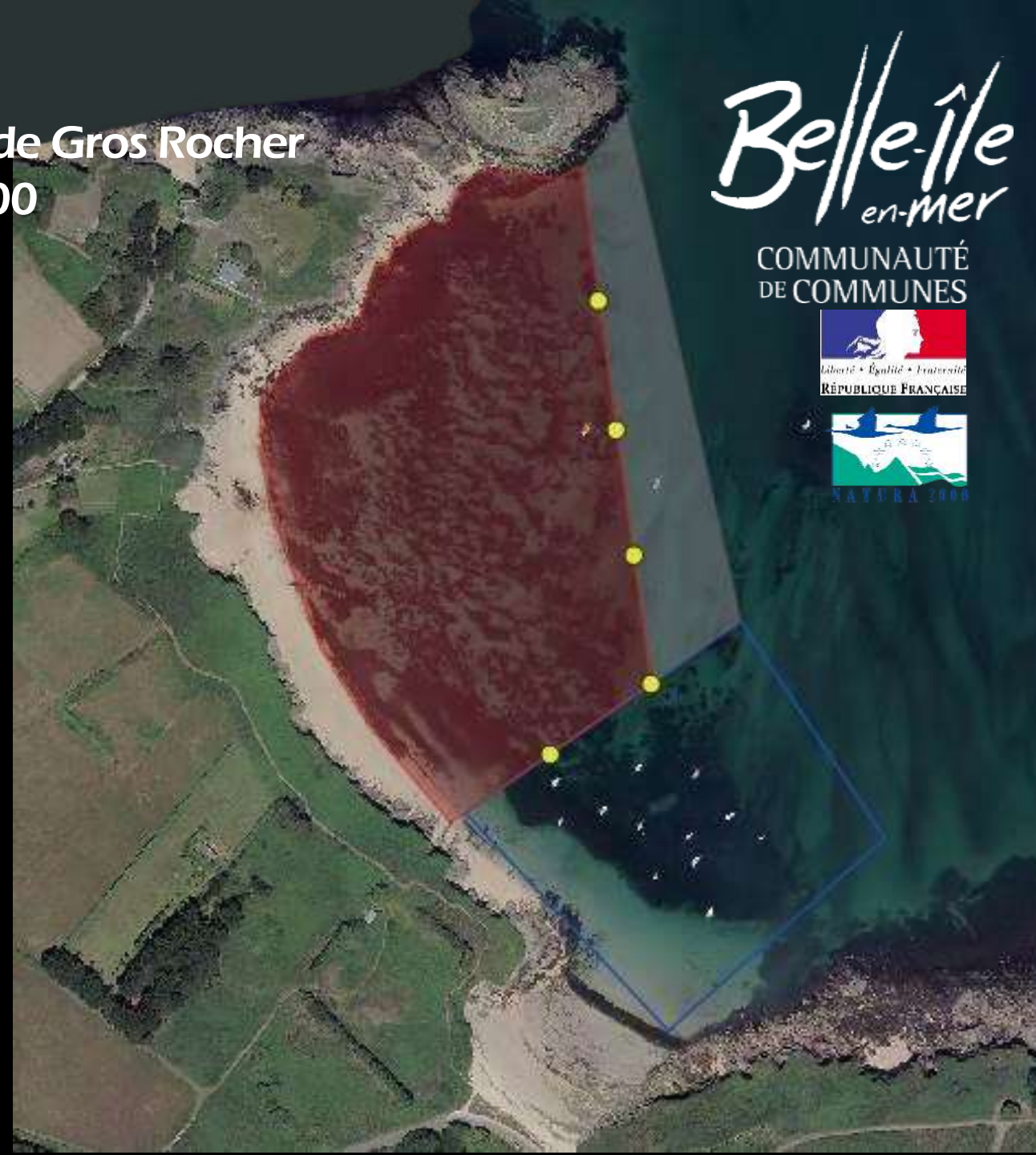
Au 1^{er} septembre 2022, la gestion de l' « accueil de loisirs » est repris en régie. 4 nouveaux agents intègrent la CCBI

Belle-île
en-mer
COMMUNAUTÉ
DE COMMUNES



PROTEGER & VALORISER

En 2022, mise en place de la zone de protection de Gros Rocher par l'Etat dans le cadre de la politique Natura 2000 portée par la CCBI



Belle-île
en-mer

COMMUNAUTÉ
DE COMMUNES



GERER NOS SERVICES ET ENTRETENIR

Depuis 2021, l'amélioration du site technique de Bordilla a été engagée : atelier mécanique, eau pluviale, bureaux, ...
(44 000 € de travaux)



Belle-Île
en-MER
COMMUNAUTÉ
DE COMMUNES

ACCOMPAGNER DANS L'EMPLOI

Comme tous les ans, le Service de l'Information Social et de l'emploi
a favorisé la rencontre entre employeurs et candidats
Job Dating du 07/06/2022

Belle-Île
en-mer
COMMUNAUTÉ
DE COMMUNES



PRENDRE SOIN DE NOS ENFANTS

Le service du restaurant scolaire sert 270 repas à chaque service et mobilise 3 cuisiniers, 3 agents de salles et 10 surveillants



Belle-île
en-mer
COMMUNAUTÉ
DE COMMUNES

ACCOMPAGNER DANS L'EMPLOI

Le Service de l'Information Sociale et de l'Emploi met en place de formation « Déclic' Resto », janvier 2023



Belle-île
en-mer

COMMUNAUTÉ
DE COMMUNES

INVESTIR L'AVENIR

En 2022, la CCBI a acquis l'ancienne trésorerie (405 000 €) pour relocaliser demain le Service de l'Information Sociale et de l'Emploi

Belle-île
en-mer
COMMUNAUTÉ
DE COMMUNES



GERER NOS SERVICES ET ENTRETENIR

Depuis 2022, 2 nouveaux mobilhome ont complété l'offre d'hébergement du site Gendarmerie (G. Routière) (52 000 € d'achat et de tr

Belle-Île
en-mer
COMMUNAUTÉ
DE COMMUNES



DEFENDRE NOTRE ÎLE ET DIALOGUER

Septembre 2021 avec le Sous Préfet de Lorient, le Contrat de Relance et de Transition Ecologique a été signé



Belle-île
en-MER
COMMUNAUTÉ
DE COMMUNES

GERER NOS SERVICES ET ENTREtenir

Depuis 3 ans et en amont du projet de restructuration du Gouerch,
Les tennis ont fait l'objet de travaux importants
(132 000 € de travaux)

Belle-Île
en-MER
COMMUNAUTÉ
DE COMMUNES



PROTEGER & VALORISER

Tous les ans, l'équipe espaces naturels mobilise + 1 200 heures de travail pour entretenir le sentier côtier – GR de Pays

Belle-île
en-mer
COMMUNAUTÉ
DE COMMUNES



GERER NOS SERVICES ET ENTRETENIR

La CCBI finance le SDISS pour son action sur Belle Ile en Mer (env. 270 000 € de participation) et assume les charges inhérentes à la caserne

Belle-île
en-Mer
COMMUNAUTÉ
DE COMMUNES



DEVELOPPER L'ECONOMIE

La CCBI gère les zones artisanales et commerciale de M...
des Sémis. Depuis 2 ans, elles ont permis
10^{aine} d'entreprises.

Belle-île
en-MER
COMMUNAUTÉ
DE COMMUNES



ACCOMPAGNER LE MONDE AGRICOLE

Le 10 mars 2022, la CCBI organisait une réunion d'échanges élus/exploitants sur l'abattoir

Belle-Île
en-mer
COMMUNAUTÉ
DE COMMUNES



ACCOMPAGNER DANS L'EMPLOI

Le Service de l'Information Sociale et de l'Emploi met en place des ateliers délocalisés au « Code de la Route »



Où et comment stationner ?

En agglomération :

- 1- Sur les emplacements, dans le sens de la circulation
- 2- Qu'il n'y ait une ligne de trottoir.

En dehors de l'agglomération :

- 1- Le stationnement aux endroits autorisés afin de ne pas créer de gêne ou de danger pour les autres usagers.
- 2- L'accès au stationnement est obligatoire pour accéder ou sortir d'un stationnement.



GERER NOS SERVICES ET ENTRETENIR

Depuis 2021 un dépotage dégradé est mis en place pour assurer l'approvisionnement de l'île en hydrocarbure, dans l'attente de la réhabilitation du pipeline

Belle-île
en-mer

COMMUNAUTÉ
DE COMMUNES



PROTEGER & VALORISER

Le 1^{er} aout 2022, présentation de la toute nouvelle Maison du Littoral de la Pointe de Poulains au Secrétaire d'Etat à la Mer

Belle-Île
en-mer

COMMUNAUTÉ
DE COMMUNES



... Belle-Île au
cassé volcanique
Il y a 500 millions d'années environ, les autres rochers et
autres projections vont former le sous-sol volcanique déformé et
Cette accumulation de plusieurs kilomètres d'épaisseur de
pla et failles, métamorphose (recristallisation et déformation)
l'origine variétique (des hercyniens) sont des roches de
verts pendant de longues années.
Plus récemment, il y a eu l'induction
une phase de compression plus intense, compressive, au sein
le secteur de Belle-Île. Ce secteur sera une déformation
le plus souvent d'âge récent, le plus récent, le plus récent, le plus récent,
d'âge récent par la mer, ce dont témoigne la surface et les
mer monte, l'île naît



Les prairies
l'Homme et la nature
Du mois d'avril à début juillet, le paysage insulaire
de marguerites, dans lesquels il n'est pas rare de trouver
Les prairies riches en biodiversité sont restées, à Belle-Île, très précieuses
L'existence de ces milieux, composés d'espèces herbacées, est totalement
un pâturage peu intense et des fauches régulières.
Dès lors, l'intensification des pratiques agricoles au cours du XX^e
une réduction inquiétante des surfaces de prairies à flore diversifiées.
Avec, sans toutefois d'exploitations, les agriculteurs insulaires sont les
plus respectueux de l'environnement, à l'image des terroirs de moyenne montagne.
Pour cette raison et d'autres, le maintien du modèle agricole bellillais

LA FABRIQUE À PRAIRIE

DEVELOPPER LES MOBILITES

Fin 2021, le Schéma Directeur Vélo, piloté par la CCBI pour les 4 communes est adopté... Depuis les travaux sont engagés

Belle-île
en-mer
COMMUNAUTÉ
DE COMMUNES



DEFENDRE NOTRE ÎLE ET DIALOGUER

Le 5 janvier 2023, le Contrat de Territoire du Département est signé... 6 projets locaux sont soutenus par le Département pour une aide de 7 014 155 €



Belle-Île
en-MER

COMMUNAUTÉ
DE COMMUNES



MORBIHAN



GERER NOS SERVICES ET ENTRETENIR

En 2022, 1 174 avions se sont posés à l'aérodrome de Belle-Ile-en-Mer (+10 % par rapport à 2021)

Belle-île
en-mer

COMMUNAUTÉ
DE COMMUNES



INVESTIR L'AVENIR

La CCBI co-finance le déploiement de la fibre optique assuré par le syndicat Mégalis Bretagne. La fin de travaux est prévue pour 2025 (2 100 000 € de participation)

Belle-île
en-mer

COMMUNAUTÉ
DE COMMUNES



DEVELOPPER L'ECONOMIE

En 2021-2022, en lien avec la région, 12 commerces-artisans ont été soutenus dans leurs investissements via le « Pass commerce-artisanat » (72 000 € de subvention)



INVESTIR L'AVENIR

En 2023, communes et intercommunalités s'engagent dans le chemin de la « régulation des meublés de tourisme », pour défendre le logement à l'année et les hôteliers

Belle-Île
en-mer
COMMUNAUTÉ
DE COMMUNES

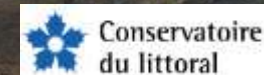


PROTEGER & VALORISER

En 2022, le programme de travaux de restauration d'un site humide de Ster Vraz s'est poursuivie

Belle-Île
en-mer

COMMUNAUTÉ
DE COMMUNES



INVESTIR L'AVENIR

En 2022 se finissaient les travaux de réhabilitation du centre d'enfouissement de Stang Huète, pour prolonger sa durée de vie de 40 ans (1 650 000 € de travaux)

Belle-Île
en-Mer

COMMUNAUTÉ
DE COMMUNES



INVESTIR L'AVENIR

A partir de 2023, la réflexion sur l'avenir du siège de la CCBI s'engage

Belle-Île
en-mer

COMMUNAUTÉ
DE COMMUNES



ACCOMPAGNER LE MONDE AGRICOLE

En 2022, près de 1 292 agneaux, chèvres,
porcs et veaux abattus

Belle-île
en-mer
COMMUNAUTÉ
DE COMMUNES



PROTEGER NOS RESSOURCES

Fin 2022 et début 2023, les moyens de collecte des déchets s'adaptent à l'extension des consignes de tri...
Tous les emballages vont dans le bac jaune

Belle-île
en-mer
COMMUNAUTÉ
DE COMMUNES

TOUS les emballages se trient !

Déposez **TOUS** vos emballages dans les bacs et bornes jaunes en vrac, **sans sac** et **sans les imbriquer** les uns dans les autres.

L'eau est précieuse : **inutile de les laver**, il suffit de bien les vider.



↳ Les petits nouveaux
Pots, barquettes, films et sacs en plastique

Un doute ou une question sur un déchet ?
Rendez-vous sur www.triercestdonner.fr

Cartons volumineux et verres interdits → déchèterie ou bornes à verre

Belle-île
en-mer
COMMUNAUTÉ
DE COMMUNES

DEFENDRE NOTRE ÎLE ET DIALOGUER

Le 1^{er} août 2023, les élus de Belle-Ile accueillent le secrétaire d'Etat à la Mer

Belle-île
en-mer
COMMUNAUTÉ
DE COMMUNES



PROTEGER & VALORISER

De 2021 à 2024, la CCBI accompagne les communes de Sauzon et Le Palais dans la mise en place de mouillage à moins impactant pour les fonds marins protégés 2022

Belle-île
en-MER

COMMUNAUTÉ
DE COMMUNES



PROTEGER NOS RESSOURCES

Le Service Public de l'Assainissement Non Collectif a réalisé près de 450 rapports de contrôle et de visites en 2022.

Belle-île
en-mer
COMMUNAUTÉ
DE COMMUNES



PROTEGER & VALORISER

En 2022, 29 plages étaient équipées de bacs à marée, complétant l'action de protection des fragiles écosystèmes des plages

Belle-Île
en-MER
COMMUNAUTÉ
DE COMMUNES



INVESTIR L'AVENIR

En collaboration avec la CCBI et l'Office de Tourisme, les travaux du nouvel office de tourisme devraient se terminer fin 2023 (500 000 € de travaux)



Belle-île
en-Mer

COMMUNAUTÉ
DE COMMUNES

Belle-île-en-mer
OFFICE DE TOURISME

INVESTIR L'AVENIR

Lauréate d'un Appel à Projet ministériel, la CCBI réalise un plan paysage (2022-2023)

Belle-Île
en-Mer

COMMUNAUTÉ
DE COMMUNES

LE PLAN
PAYSAGE
Avec l'Union Européenne



ACCOMPAGNER LE MONDE AGRICOLE

En 2022, le service de collecte du lait à transporté près 1 200 000 litres.
Le service s'adaptera pour à la baisse des volumes et aux
besoins des futurs de laiteries locales

Belle-Île
en-Mer

COMMUNAUTÉ
DE COMMUNES



DEVELOPPER LES MOBILITES

En 2022, le Belle-Ile-Bus, confié à la société 'Les Cars Bleus', a pris en charge 201 527 voyages. Tous les ans, il s'adapte à la forte croissance des fréquentations sur le réseau

Belle-île
en-mer

COMMUNAUTÉ
DE COMMUNES

Belle-île
bus



GERER NOS SERVICES ET ENTRETENIR

En 2022, le dépôt, dont la gestion est confiée à la Société 'CIM', a permis la livraison de 3 492 m³ de carburants.

Belle-Île
en-Mer

COMMUNAUTÉ
DE COMMUNES



PROTEGER & VALORISER

En 2022, un plan de sauvegarde des très nombreuses espèces végétales protégées de Belle-Ile a été mis en place, avec conservatoire national botanique

Belle-île
en-mer

COMMUNAUTÉ
DE COMMUNES



DEFENDRE NOTRE ÎLE ET DIALOGUER

En 2022, la Présidente de la Communauté de Communes et les maires ont porté la voie de Belle-Ile dans le cadre du renouvellement de la DSP maritime régionale

Belle-Ile
en-mer

COMMUNAUTÉ
DE COMMUNES



GERER NOS SERVICES ET ENTRETENIR

La Communauté de Commune assure la gestion de la fourrière chien et chats de Belle-Ile au service des communes,

Belle-île
en-mer
COMMUNAUTÉ
DE COMMUNES



ACCOMPAGNER DANS L'EMPLOI

En 2022, le Service de l'Information Sociale et de l'Emploi a accueilli 3 800 usagers et a garanti la présence physique et virtuelle de 17 partenaires

Belle-Île
en-Mer
COMMUNAUTÉ
DE COMMUNES



Les services
du quotidien
à côté de
chez vous.

REPUBLIQUE FRANÇAISE

France services

Je ne sais pas trop où et comment faire ma demande de carte grise
M. M. 23 ans

Il m'arrive de recevoir ma demande d'APL par internet

VENEZ, ON VA S'EN OCCUPER !

PROCHE DE VOUS, PROCHE DE CHEZ VOUS

Salut, famille, retraite, logement, impôts...
chez France services, nos agents vous accueillent
pendant de 30 minutes.