



À Belle-Île,  
**MOI PROFESSIONNEL,**

*Je m'engage à respecter  
et faire respecter*

les **GESTES BARRIÈRES**  
pour **PRÉSERVER NOTRE ÎLE**  
*au niveau sanitaire et écologique*  
et pour notre **CONFORT À TOUS**

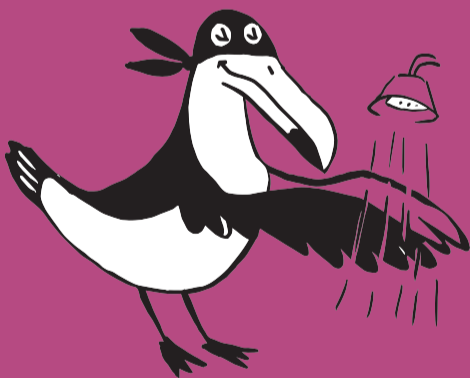


*Je TOUSSE  
et j'ÉTERNUE  
DANS MON COUDE!*

*Je GARDE une  
DISTANCE SOCIALE  
de 1 M minimum!*



*Je PORTE  
un MASQUE  
(en tissu de préférence)!*



*Je me LAVE  
bien LES MAINS !!*

*Je NE  
SERRE PAS  
les mains!*



*Je JETTE  
mes masques usagés  
À LA POUBELLE!*



**ENSEMBLE, LES BONS GESTES  
POUR UNE ÎLE SANS COVID-19  
POUR L'ENVIRONNEMENT**

**Belle-île**  
en-mer