

Portrait du site Natura 2000 de Belle-Ile-en-Mer

Les enjeux du site Natura 2000, présentés ci-dessous, sont largement déterminés par les caractères insulaires du territoire : conditions climatiques « ultra océanique », faible pression anthropique, isolement écologique relatif, ... cumulés à d'autres spécificités tel que le contexte géomorphologique et pédologie. Contenu de ces caractères, les enjeux de conservation se situent plus généralement sur un défi de maintien dans un état de conservation que de restauration des milieux naturels, plus anecdotique.

Le site Natura 2000 terrestre

Surface : 4 102 ha soit 23,7 % du site

Enjeux de conservation :

- landes à bruyère vagabonde, habitat emblématique contenant des associations végétales endémiques
- végétations de falaise et richesses floristiques et faunistiques associées
- prairies sensibles et richesses floristiques et faunistiques associées
- milieux dunaires en tant qu'habitat d'espèces

Principales problématiques de gestion : maîtrise des fréquentations piétonnes et automobiles, lutte contre la banalisation des milieux (enrichissement et invasives)

Administration de tutelle : DREAL Bretagne

Partenaires principaux : Conservatoire du Littoral, Conseil Général 56, CPIE ...

Le site Natura 2000 marin

Surface : 13 210 ha soit 76,3% du site
(extension sur 10 379 ha en 2008)

Enjeux de conservation :

- banc de maerl
- herbiers de zostère et plus spécifiquement le faciès herbier sur maerl
- estrans rocheux à pouce pied, grottes marines et champs de blocs
- habitats et habitats d'espèces des estrans sableux en bon état de conservation

Principales problématiques de gestion : Intégrer la sensibilité du banc de maerl dans la gestion des activités de dragage, atténuer l'impact de la plaisance, améliorer la connaissance, invasion biologique

Administration de tutelle : Agence Française de la Biodiversité

Partenaires principaux : Comité Régional des Pêches Maritimes et des Elevages Marins ...

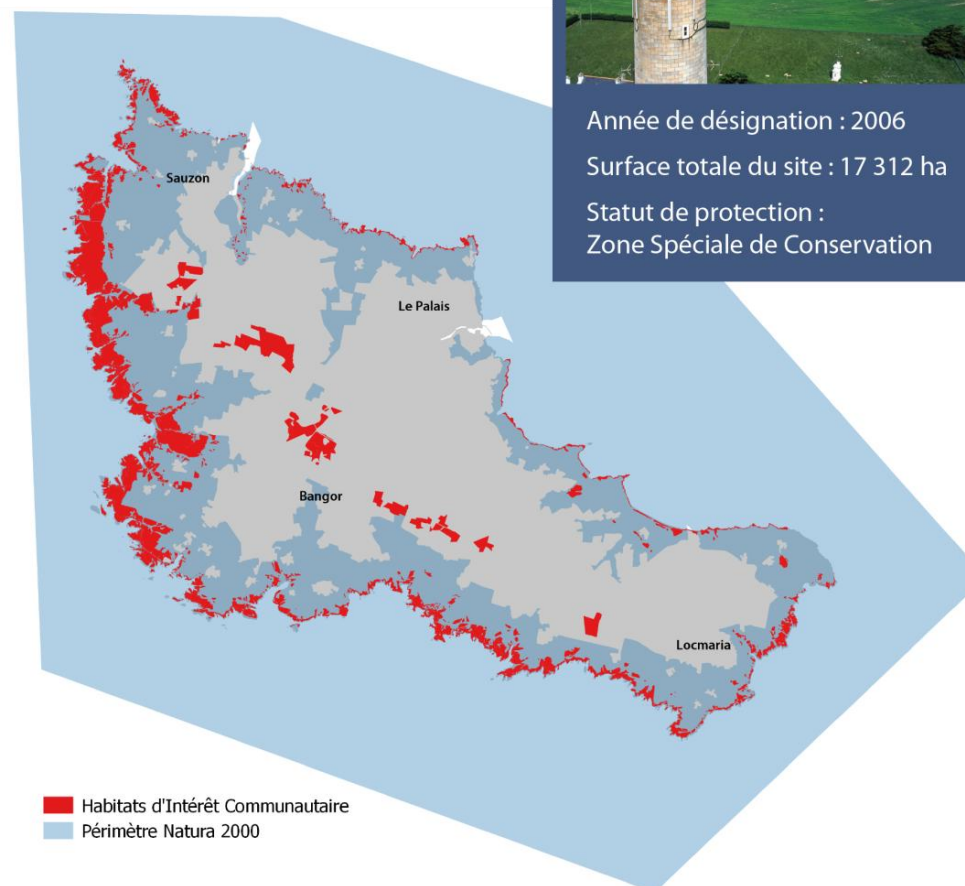
CARACTERISTIQUES DU SITE



Année de désignation : 2006

Surface totale du site : 17 312 ha

Statut de protection :
Zone Spéciale de Conservation



Enjeux transversaux au site marin et terrestre :

- Mettre en œuvre un processus de sensibilisation-concertation permanent associé à la mise en œuvre du DOCOB
- Poursuivre une animation dynamique et locale permettant une mise en œuvre efficace et pérenne DOCOB