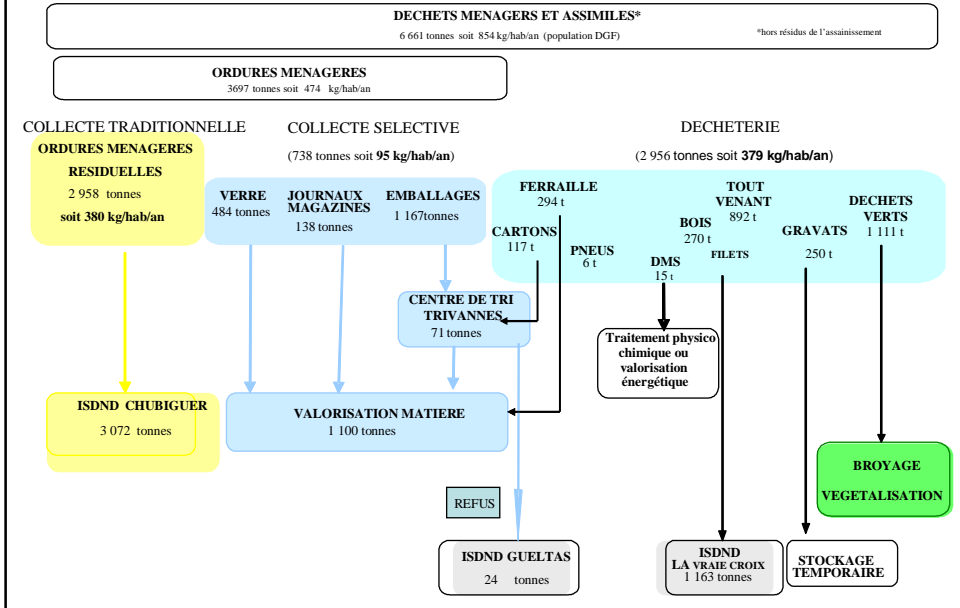




**L'OPTIMISATION DE LA GESTION DES DÉCHETS, UNE PRIORITÉ INSULAIRE – Conclusions de l'étude réalisée par l'APAVE**

**La gestion des déchets, une priorité insulaire – présentation de l'étude**

**1. Schéma global actuel des déchets ménagers et assimilés**





2. Performances de collecte

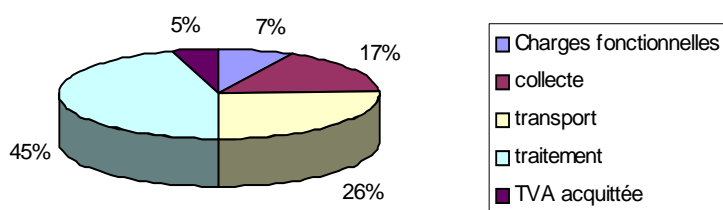
CHIFFRES CLES

PERFORMANCE DE COLLECTE DES DECHETS MENAGERS  
BELLE ILE EN MER - ANNEE 2008

Flux habitants	Performance en kg/hab/an - Population permanente	Performance en kg/hab/an - Population Équivalente	Performance en kg/hab/an - Population DGF	Performance moyenne du Morbihan (2004)	Objectifs du Plan départemental à 2015
	5 044	7 111	7 800		
OM résiduelles	587	416	379	256	205
Verre	96	68	62	48	58
Journaux-Magazines	27	19	18	22	29
Emballages	23	16	15	15	27
sous-total ordures ménagères	733	520	474	341	319



5. Répartition des charges du service



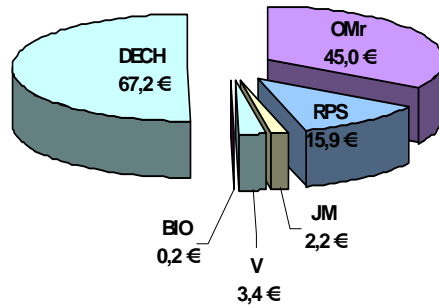
- Les enjeux financiers principaux portent sur:
  - Le traitement des déchets à 45%
  - Le transfert et transport à 26%



6. Coût par habitant

COÛT FINAL EN EUROS TTC PAR HABITANT (pop. DGF)

Coût total:  
134 EUR/hab



7. Les actions à mener

SCENARIO D'OPTIMISATION DU SPED DE LA CCBI - ACTIONS A MENER

PHASE 1	PHASE 2
Compaction des caissons de déchets Plan de communication et de contrôle qualité Implantation de colonnes à Verre chez les professionnels Implantation de bacs et colonnes supplémentaires de tri sélectif Poursuite de la dotation en composteurs individuels Travaux d'amélioration de la déchèterie Réalisation d'une plate-forme de broyage des déchets verts Travaux d'amélioration et de mise aux normes du CET Etudes de faisabilité de surélévation des anciennes alvéoles du CET Mise en œuvre d'une redevance incitative: Redéfinition du calcul de la REOM (part fixe + part variable au volume supposé) et des contrats de prestation de service	Réduction de la fréquence de collecte des OMr Collecte sélective des déchets alimentaires Modification de la plate-forme de broyage de déchets verts en unité de compostage Espace restreint dans la configuration actuelle du site - partenariat avec privé privilégié Extension de la capacité du CET ou définition des conditions futures de traitement des OMr Mise en œuvre d'une redevance incitative: Choix des contenants/systèmes d'identification des usagers + part variable de la facturation basée sur la production réelle de déchets



La gestion des déchets, une priorité insulaire – présentation de l'étude

8. Evolution du service déchets

**Collecte OM résiduelles**

**Court terme**  
**Contrôler sur le terrain**

**Long terme**  
**Collecter des biodéchets (restauration collective et commerciale)**  
**Diminuer des fréquences de collecte**

**Déchèterie**

**Améliorer le suivi et le contrôle des entrées et des évacuations**  
**Améliorer les conditions d'exploitation et d'accueil des usagers**  
**Proposer la réception des déchets spéciaux des professionnels et de l'amiante avec une facturation au réel**

**Gravats et déchets verts**  
**Encourager l'initiative privée**

La gestion des déchets, une priorité insulaire – présentation de l'étude

8. Objectifs de collecte attendus

SCENARIO D'OPTIMISATION DU SPED DE LA CCEI - OBJECTIFS DE COLLECTE ATTENDUS	
PHASE1	PHASE2
Verre: +372 tonnes	OMr: - 87 tonnes (collecte sélective des déchets alimentaires des gros producteurs)
Cartons: + 100 tonnes	OMr: - 1000 tonnes (impact d'une redevance incitative sur la population permanente essentiellement)
Journaux-magazines: + 18 tonnes	
Emballages: + 55 tonnes	
OMr: - 94 tonnes (biodéchets des ménages)	
OMr: - 545 tonnes (transfert à la collecte sélective et aux cartons des professionnels)	
Déchets verts: - 84 tonnes (paillage, fauchage tardif)	